

**ОПИСАНИЕ МЕСТОПОЛОЖЕНИЯ ГРАНИЦ****граница х. Ельбузд Задонского сельского поселения Азовского района Ростовской области**

(наименование объекта, местоположение границ которого описано (далее -объект))

**Сведения об объекте**

<b>№ п/п</b>	<b>Характеристики объекта</b>	<b>Описание характеристик</b>
<b>1</b>	<b>2</b>	<b>3</b>
1	Местоположение объекта	граница х. Ельбузд Задонского сельского поселения Азовского района Ростовской области
2	Площадь объекта $\pm$ величина погрешности определения площади ( $P \pm \Delta P$ )	1263132 $\pm$ 393 кв.м
3	Иные характеристики объекта	—

**ОПИСАНИЕ МЕСТОПОЛОЖЕНИЯ ГРАНИЦ****граница х. Ельбузд Задонского сельского поселения Азовского района Ростовской области**

(наименование объекта, местоположение границ которого описано (далее – объект))

**Сведения о местоположении границ объекта****1. Система координат МСК-61, зона 1****2. Сведения о характерных точках границ объекта**

Обозначение характерных точек границ	Координаты, м		Метод определения координат характерной точки	Средняя квадратическая погрешность положения характерной точки (M <sub>t</sub> ), м	Описание обозначения точки на местности (при наличии)
	X	Y			
1	2	3	4	5	6
1	384145,80	1431551,67	Картометрический метод	0,10	—
2	384136,91	1431752,60	Картометрический метод	0,10	—
3	384080,01	1431825,43	Картометрический метод	0,10	—
4	384073,28	1431832,25	Картометрический метод	0,10	—
5	383879,48	1431810,62	Картометрический метод	0,10	—
6	383880,10	1431791,50	Картометрический метод	0,10	—
7	383888,35	1431656,55	Картометрический метод	0,10	—
8	383888,60	1431652,29	Картометрический метод	0,10	—
9	383892,00	1431600,72	Картометрический метод	0,10	—
10	383891,54	1431575,29	Картометрический метод	0,10	—
11	383881,68	1431576,53	Картометрический метод	0,10	—
12	383755,37	1431581,90	Картометрический метод	0,10	—
13	383748,80	1431607,55	Картометрический метод	0,10	—
14	383742,65	1431608,44	Картометрический метод	0,10	—
15	383705,68	1431610,10	Картометрический метод	0,10	—
16	383689,64	1431610,82	Картометрический метод	0,10	—
17	383686,07	1431650,25	Картометрический метод	0,10	—
18	383666,00	1431649,46	Картометрический метод	0,10	—
19	383619,06	1431647,60	Картометрический метод	0,10	—
20	383612,24	1431646,21	Картометрический метод	0,10	—

**ОПИСАНИЕ МЕСТОПОЛОЖЕНИЯ ГРАНИЦ****граница х. Ельбузд Задонского сельского поселения Азовского района Ростовской области**

(наименование объекта, местоположение границ которого описано (далее – объект))

**Сведения о местоположении границ объекта**

<b>1</b>	<b>2</b>	<b>3</b>	<b>4</b>	<b>5</b>	<b>6</b>
21	383611,34	1431651,13	Картометрический метод	0,10	—
22	383619,23	1431653,13	Картометрический метод	0,10	—
23	383616,89	1431784,73	Картометрический метод	0,10	—
24	383618,66	1431814,11	Картометрический метод	0,10	—
25	383633,09	1431827,66	Картометрический метод	0,10	—
26	383660,46	1431829,18	Картометрический метод	0,10	—
27	383670,00	1431830,39	Картометрический метод	0,10	—
28	383684,50	1431830,50	Картометрический метод	0,10	—
29	383694,93	1431831,13	Картометрический метод	0,10	—
30	383709,41	1431831,79	Картометрический метод	0,10	—
31	383723,90	1431832,45	Картометрический метод	0,10	—
32	383737,44	1431833,33	Картометрический метод	0,10	—
33	383751,43	1431833,94	Картометрический метод	0,10	—
34	383765,90	1431834,83	Картометрический метод	0,10	—
35	383795,64	1431836,82	Картометрический метод	0,10	—
36	383815,63	1431837,24	Картометрический метод	0,10	—
37	383844,63	1431837,84	Картометрический метод	0,10	—
38	383861,05	1431840,02	Картометрический метод	0,10	—
39	383868,50	1431840,44	Картометрический метод	0,10	—
40	383876,03	1431840,86	Картометрический метод	0,10	—
41	383874,55	1431894,58	Картометрический метод	0,10	—
42	383873,69	1431907,60	Картометрический метод	0,10	—
43	383873,02	1431917,32	Картометрический метод	0,10	—
44	383872,22	1431924,37	Картометрический метод	0,10	—
45	383713,94	1431917,56	Картометрический метод	0,10	—

**ОПИСАНИЕ МЕСТОПОЛОЖЕНИЯ ГРАНИЦ****граница х. Ельбузд Задонского сельского поселения Азовского района Ростовской области**

(наименование объекта, местоположение границ которого описано (далее – объект))

**Сведения о местоположении границ объекта**

1	2	3	4	5	6
46	383626,94	1431953,67	Картометрический метод	0,10	—
47	383577,29	1431995,05	Картометрический метод	0,10	—
48	383500,10	1432087,03	Картометрический метод	0,10	—
49	383441,92	1432182,45	Картометрический метод	0,10	—
50	383364,40	1432327,69	Картометрический метод	0,10	—
51	383343,55	1432363,79	Картометрический метод	0,10	—
52	383340,08	1432459,82	Картометрический метод	0,10	—
53	383294,12	1432771,04	Картометрический метод	0,10	—
54	383262,51	1432921,88	Картометрический метод	0,10	—
55	383224,35	1433019,69	Картометрический метод	0,10	—
56	383199,68	1433125,67	Картометрический метод	0,10	—
57	383187,11	1433236,49	Картометрический метод	0,10	—
58	383167,28	1433313,43	Картометрический метод	0,10	—
59	383077,80	1433391,82	Картометрический метод	0,10	—
60	383007,04	1433425,37	Картометрический метод	0,10	—
61	382970,30	1433435,61	Картометрический метод	0,10	—
62	382722,80	1433504,58	Картометрический метод	0,10	—
63	382500,58	1433536,07	Картометрический метод	0,10	—
64	382370,77	1433560,24	Картометрический метод	0,10	—
65	382284,68	1433567,74	Картометрический метод	0,10	—
66	382215,79	1433537,62	Картометрический метод	0,10	—
67	382071,16	1433410,44	Картометрический метод	0,10	—
68	381992,49	1433355,38	Картометрический метод	0,10	—
69	381982,58	1433349,59	Картометрический метод	0,10	—
70	381964,16	1433339,12	Картометрический метод	0,10	—

**ОПИСАНИЕ МЕСТОПОЛОЖЕНИЯ ГРАНИЦ****граница х. Ельбузд Задонского сельского поселения Азовского района Ростовской области**

(наименование объекта, местоположение границ которого описано (далее – объект))

**Сведения о местоположении границ объекта**

<b>1</b>	<b>2</b>	<b>3</b>	<b>4</b>	<b>5</b>	<b>6</b>
71	381942,67	1433323,31	Картометрический метод	0,10	—
72	381937,73	1433288,20	Картометрический метод	0,10	—
73	381953,18	1433249,00	Картометрический метод	0,10	—
74	381958,78	1433203,36	Картометрический метод	0,10	—
75	381972,58	1433168,24	Картометрический метод	0,10	—
76	381995,19	1433122,46	Картометрический метод	0,10	—
77	382026,07	1433089,64	Картометрический метод	0,10	—
78	382057,35	1433061,58	Картометрический метод	0,10	—
79	382095,58	1433027,37	Картометрический метод	0,10	—
80	382129,96	1432990,61	Картометрический метод	0,10	—
81	382156,09	1432943,54	Картометрический метод	0,10	—
82	382165,32	1432892,95	Картометрический метод	0,10	—
83	382165,12	1432822,32	Картометрический метод	0,10	—
84	382155,35	1432766,90	Картометрический метод	0,10	—
85	382159,07	1432681,66	Картометрический метод	0,10	—
86	382202,14	1432682,22	Картометрический метод	0,10	—
87	382315,98	1432676,25	Картометрический метод	0,10	—
88	382317,24	1432676,19	Картометрический метод	0,10	—
89	382317,76	1432713,87	Картометрический метод	0,10	—
90	382317,84	1432714,26	Картометрический метод	0,10	—
91	382318,15	1432720,27	Картометрический метод	0,10	—
92	382318,39	1432734,88	Картометрический метод	0,10	—
93	382318,54	1432744,71	Картометрический метод	0,10	—
94	382314,18	1432785,81	Картометрический метод	0,10	—
95	382312,86	1432790,19	Картометрический метод	0,10	—

**ОПИСАНИЕ МЕСТОПОЛОЖЕНИЯ ГРАНИЦ****граница х. Ельбузд Задонского сельского поселения Азовского района Ростовской области**

(наименование объекта, местоположение границ которого описано (далее – объект))

**Сведения о местоположении границ объекта**

1	2	3	4	5	6
96	382308,99	1432823,10	Картометрический метод	0,10	—
97	382305,13	1432856,00	Картометрический метод	0,10	—
98	382301,27	1432888,91	Картометрический метод	0,10	—
99	382247,13	1432918,92	Картометрический метод	0,10	—
100	382234,40	1432948,65	Картометрический метод	0,10	—
101	382208,94	1433008,11	Картометрический метод	0,10	—
102	382188,96	1433062,04	Картометрический метод	0,10	—
103	382170,77	1433079,20	Картометрический метод	0,10	—
104	382152,58	1433096,36	Картометрический метод	0,10	—
105	382134,40	1433113,52	Картометрический метод	0,10	—
106	382116,21	1433130,68	Картометрический метод	0,10	—
107	382098,02	1433147,83	Картометрический метод	0,10	—
108	382079,83	1433164,99	Картометрический метод	0,10	—
109	382058,07	1433188,39	Картометрический метод	0,10	—
110	382067,86	1433240,83	Картометрический метод	0,10	—
111	382073,27	1433269,77	Картометрический метод	0,10	—
112	382114,12	1433309,87	Картометрический метод	0,10	—
113	382140,00	1433335,28	Картометрический метод	0,10	—
114	382165,89	1433360,68	Картометрический метод	0,10	—
115	382238,57	1433399,68	Картометрический метод	0,10	—
116	382285,25	1433425,84	Картометрический метод	0,10	—
117	382436,45	1433434,84	Картометрический метод	0,10	—
118	382547,01	1433406,72	Картометрический метод	0,10	—
119	382517,59	1433208,92	Картометрический метод	0,10	—
120	382566,65	1433201,50	Картометрический метод	0,10	—

**ОПИСАНИЕ МЕСТОПОЛОЖЕНИЯ ГРАНИЦ****граница х. Ельбузд Задонского сельского поселения Азовского района Ростовской области**

(наименование объекта, местоположение границ которого описано (далее – объект))

**Сведения о местоположении границ объекта**

<b>1</b>	<b>2</b>	<b>3</b>	<b>4</b>	<b>5</b>	<b>6</b>
121	382615,82	1433194,16	Картометрический метод	0,10	—
122	382730,55	1433177,19	Картометрический метод	0,10	—
123	382728,50	1432999,73	Картометрический метод	0,10	—
124	382886,84	1432998,04	Картометрический метод	0,10	—
125	382908,83	1432997,80	Картометрический метод	0,10	—
126	382918,64	1432761,31	Картометрический метод	0,10	—
127	383044,17	1432769,04	Картометрический метод	0,10	—
128	383089,93	1432759,33	Картометрический метод	0,10	—
129	383115,68	1432752,76	Картометрический метод	0,10	—
130	383125,17	1432712,98	Картометрический метод	0,10	—
131	383127,82	1432636,87	Картометрический метод	0,10	—
132	383143,16	1432507,03	Картометрический метод	0,10	—
133	383166,07	1432358,42	Картометрический метод	0,10	—
134	383175,04	1432322,76	Картометрический метод	0,10	—
135	383192,04	1432275,05	Картометрический метод	0,10	—
136	383218,75	1432214,21	Картометрический метод	0,10	—
137	383289,62	1432124,14	Картометрический метод	0,10	—
138	383361,84	1432044,72	Картометрический метод	0,10	—
139	383362,33	1432025,07	Картометрический метод	0,10	—
140	383303,37	1432025,72	Картометрический метод	0,10	—
141	383301,72	1431946,65	Картометрический метод	0,10	—
142	383351,28	1431944,44	Картометрический метод	0,10	—
143	383417,35	1431937,90	Картометрический метод	0,10	—
144	383470,64	1431922,56	Картометрический метод	0,10	—
145	383541,94	1431837,80	Картометрический метод	0,10	—

**ОПИСАНИЕ МЕСТОПОЛОЖЕНИЯ ГРАНИЦ****граница х. Ельбузд Задонского сельского поселения Азовского района Ростовской области**

(наименование объекта, местоположение границ которого описано (далее – объект))

**Сведения о местоположении границ объекта**

1	2	3	4	5	6
146	383580,65	1431761,77	Картометрический метод	0,10	—
147	383615,45	1431596,10	Картометрический метод	0,10	—
148	383607,58	1431595,31	Картометрический метод	0,10	—
149	383601,66	1431595,34	Картометрический метод	0,10	—
150	383507,87	1431587,59	Картометрический метод	0,10	—
151	383464,85	1431583,24	Картометрический метод	0,10	—
152	383459,27	1431312,24	Картометрический метод	0,10	—
153	383460,08	1431225,95	Картометрический метод	0,10	—
154	383457,06	1431185,06	Картометрический метод	0,10	—
155	383474,13	1431189,26	Картометрический метод	0,10	—
156	383482,05	1431205,69	Картометрический метод	0,10	—
157	383487,01	1431212,05	Картометрический метод	0,10	—
158	383478,98	1431225,99	Картометрический метод	0,10	—
159	383479,46	1431228,79	Картометрический метод	0,10	—
160	383502,91	1431245,51	Картометрический метод	0,10	—
161	383510,43	1431249,20	Картометрический метод	0,10	—
162	383511,31	1431249,69	Картометрический метод	0,10	—
163	383517,06	1431250,85	Картометрический метод	0,10	—
164	383516,17	1431253,59	Картометрический метод	0,10	—
165	383519,22	1431254,64	Картометрический метод	0,10	—
166	383515,98	1431265,82	Картометрический метод	0,10	—
167	383529,09	1431269,04	Картометрический метод	0,10	—
168	383533,25	1431267,34	Картометрический метод	0,10	—
169	383538,05	1431257,74	Картометрический метод	0,10	—
170	383543,75	1431256,54	Картометрический метод	0,10	—



**ОПИСАНИЕ МЕСТОПОЛОЖЕНИЯ ГРАНИЦ****граница х. Ельбузд Задонского сельского поселения Азовского района Ростовской области**

(наименование объекта, местоположение границ которого описано (далее – объект))

**Сведения о местоположении границ объекта**

<b>1</b>	<b>2</b>	<b>3</b>	<b>4</b>	<b>5</b>	<b>6</b>
171	383547,95	1431253,54	Картометрический метод	0,10	—
172	383549,45	1431247,24	Картометрический метод	0,10	—
173	383552,45	1431241,54	Картометрический метод	0,10	—
174	383560,55	1431229,84	Картометрический метод	0,10	—
175	383567,15	1431225,34	Картометрический метод	0,10	—
176	383576,75	1431220,24	Картометрический метод	0,10	—
177	383590,83	1431218,04	Картометрический метод	0,10	—
178	383587,51	1431234,27	Картометрический метод	0,10	—
179	383632,12	1431237,97	Картометрический метод	0,10	—
180	383676,74	1431241,67	Картометрический метод	0,10	—
181	383670,89	1431280,45	Картометрический метод	0,10	—
182	383684,50	1431283,75	Картометрический метод	0,10	—
183	383693,52	1431253,29	Картометрический метод	0,10	—
184	383772,96	1431268,75	Картометрический метод	0,10	—
185	383770,35	1431277,87	Картометрический метод	0,10	—
186	383751,56	1431343,67	Картометрический метод	0,10	—
187	383681,88	1431331,63	Картометрический метод	0,10	—
188	383671,13	1431379,18	Картометрический метод	0,10	—
189	383661,84	1431433,71	Картометрический метод	0,10	—
190	383658,52	1431447,66	Картометрический метод	0,10	—
191	383725,64	1431450,34	Картометрический метод	0,10	—
192	383722,92	1431477,48	Картометрический метод	0,10	—
193	383887,63	1431478,44	Картометрический метод	0,10	—
194	383989,21	1431479,03	Картометрический метод	0,10	—
195	383998,95	1431508,72	Картометрический метод	0,10	—

**ОПИСАНИЕ МЕСТОПОЛОЖЕНИЯ ГРАНИЦ****граница х. Ельбузд Задонского сельского поселения Азовского района Ростовской области**

(наименование объекта, местоположение границ которого описано (далее – объект))

**Сведения о местоположении границ объекта**

<b>1</b>	<b>2</b>	<b>3</b>	<b>4</b>	<b>5</b>	<b>6</b>
196	384004,00	1431558,68	Картометрический метод	0,10	—
197	384090,85	1431554,38	Картометрический метод	0,10	—
1	384145,80	1431551,67	Картометрический метод	0,10	—
198	383625,86	1429830,99	Картометрический метод	0,10	—
199	383627,60	1429948,63	Картометрический метод	0,10	—
200	383570,61	1429960,64	Картометрический метод	0,10	—
201	383119,62	1430055,59	Картометрический метод	0,10	—
202	383030,16	1430074,42	Картометрический метод	0,10	—
203	382942,27	1430113,49	Картометрический метод	0,10	—
204	382901,16	1430178,08	Картометрический метод	0,10	—
205	382901,03	1430192,58	Картометрический метод	0,10	—
206	382899,01	1430421,87	Картометрический метод	0,10	—
207	382897,89	1430534,82	Картометрический метод	0,10	—
208	382897,12	1430625,88	Картометрический метод	0,10	—
209	382896,33	1430625,88	Картометрический метод	0,10	—
210	382896,17	1430739,65	Картометрический метод	0,10	—
211	382894,57	1430739,62	Картометрический метод	0,10	—
212	382894,42	1430751,75	Картометрический метод	0,10	—
213	382896,07	1430751,71	Картометрический метод	0,10	—
214	382895,90	1430772,27	Картометрический метод	0,10	—
215	382895,69	1430797,47	Картометрический метод	0,10	—
216	382894,36	1430795,17	Картометрический метод	0,10	—
217	382745,57	1430537,38	Картометрический метод	0,10	—
218	382680,58	1430424,78	Картометрический метод	0,10	—

**ОПИСАНИЕ МЕСТОПОЛОЖЕНИЯ ГРАНИЦ****граница х. Ельбузд Задонского сельского поселения Азовского района Ростовской области**

(наименование объекта, местоположение границ которого описано (далее – объект))

**Сведения о местоположении границ объекта**

1	2	3	4	5	6
219	382667,60	1430402,29	Картометрический метод	0,10	—
220	382581,28	1430222,82	Картометрический метод	0,10	—
221	382754,63	1430206,43	Картометрический метод	0,10	—
222	382756,70	1430177,54	Картометрический метод	0,10	—
223	382756,07	1430136,64	Картометрический метод	0,10	—
224	382741,34	1430138,04	Картометрический метод	0,10	—
225	382732,96	1429659,85	Картометрический метод	0,10	—
226	382749,72	1429601,32	Картометрический метод	0,10	—
227	382777,73	1429596,19	Картометрический метод	0,10	—
228	382790,85	1429596,19	Картометрический метод	0,10	—
229	382795,76	1429602,50	Картометрический метод	0,10	—
230	382866,29	1429654,28	Картометрический метод	0,10	—
231	382997,34	1429705,98	Картометрический метод	0,10	—
232	383045,93	1429727,90	Картометрический метод	0,10	—
233	383117,15	1429763,07	Картометрический метод	0,10	—
234	383126,02	1429770,92	Картометрический метод	0,10	—
235	383128,95	1429773,52	Картометрический метод	0,10	—
198	383625,86	1429830,99	Картометрический метод	0,10	—

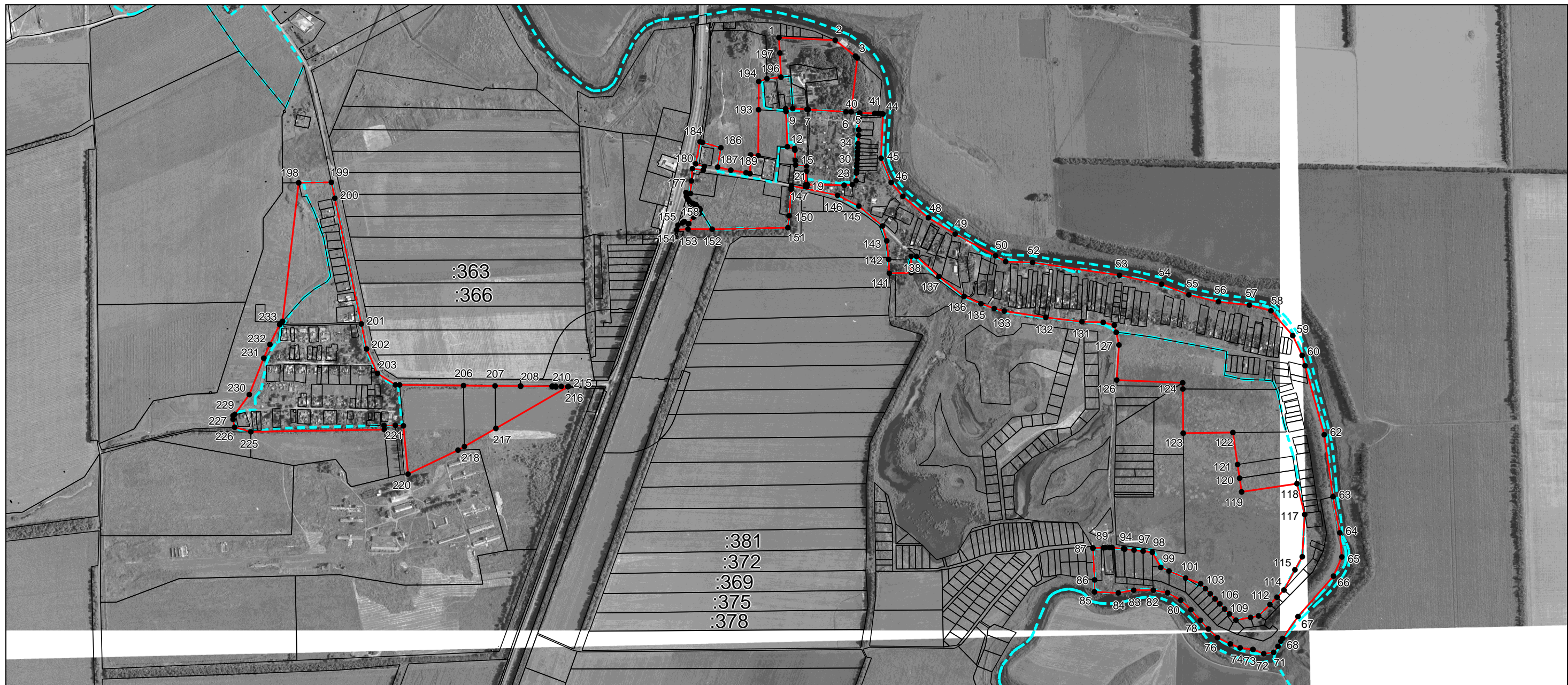
**3. Сведения о характерных точках части (частей) границы объекта**

Обозначение характерных точек части границы	Координаты, м		Метод определения координат характерной точки	Средняя квадратическая погрешность положения характерной точки ( $M_t$ ), м	Описание обозначения точки на местности (при наличии)
	X	Y			
1	2	3	4	5	6
Часть №					



**ОПИСАНИЕ МЕСТОПОЛОЖЕНИЯ ГРАНИЦ**  
**граница х. Ельбузд Задонского сельского поселения Азовского района Ростовской области**  
(наименование объекта, местоположение границ которого описано (далее – объект))

**План границ объекта**



Масштаб 1: 14500

**Используемые условные знаки и обозначения:**

	– граница объекта,
	– граница кадастрового квартала
	– граница земельного участка,
	– характерная точка объекта.

Подпись \_\_\_\_\_ Дата 6 августа 2020 г.

Место для оттиска печати (при наличии) лица, составившего описание местоположения границ объекта